

FORUM 2^e édition

Pôle Jeun'ESS

DES JEUNES LEADERS DE L'ÉCONOMIE SOCIALE ET SOLIDAIRE

»» Gsef »»

*Entrepreneuriat coopératif et innovation sociale :
Quelles politiques pour une insertion durable
des jeunes dans les territoires ?*

29 au 31
Octobre 2024

Infoline: +225 07 58 44 14 99
+225 05 06 88 67 46



Yamoussoukro
Côte d'Ivoire

sse.youth.hub.africa@gsef-net.org

1. Contexte
2. Objectifs
3. Résultats attendus
4. Organisation
 - Coordination et partenaire
 - Commissions
5. Mobilisation
6. Processus

7. Étape 1 : Avant le Forum
 - L'Appel à projets : Initiatives Jeun'ESS
 - Diagnostic ESS - Jeunesse (Étude)
8. Étape 2 : Le Forum (programme)
9. Étape 3 : Après le Forum
10. Le Pôle Jeun'ESS du GSEF
11. Le GSEF en bref
12. Contacts

Une reconnaissance internationale du rôle de l'ESS dans l'atteinte des objectifs de développement durable (ODD) : la [résolution de l'ONU](#) (avril 2023), la [définition universelle de l'OIT](#), la [recommandation de l'OCDE](#), le [Plan Européen de l'Économie Sociale](#).

En Afrique, la [stratégie décennale de mise en œuvre de l'ESS par l'Union Africaine](#) vient appuyer et renforcer un processus en cours. En effet, cinq pays africains (parmi les 30 pays du monde) ont adopté une législation sur l'ESS: le Cap-Vert (2016), le Cameroun et Djibouti (2019), la Tunisie (2020) et le Sénégal (2021).

=> Le [Forum Mondial de l'ESS GSEF2023 à Dakar](#), 6ème édition (1ère fois en Afrique), a accéléré cette dynamique, basée sur des pratiques endogènes et les réalités locales, où gouvernements nationaux et locaux se sont engagés à mettre en place des politiques favorables au développement des écosystèmes de l'ESS à leur échelle. C'est dans ce sens que vont les [recommandations du FORA'ESS](#), le Forum Africain de l'Économie Sociale et Solidaire organisée du 29 au 31 mai 2024 à Yaoundé (Cameroun).

En Côte d'Ivoire, le communiqué du Conseil des Ministres en date du 14 février dernier est très encourageant pour le déploiement de l'ESS inscrite à la feuille de route 2024 du Gouvernement. Les collectivités territoriales, avec : l'**ARDCI** (Assemblée des Régions et Districts de Côte d'Ivoire) et l'**UVICOCI** (Union des Villes et des Communes de Côte d'Ivoire), sont elles aussi engagées pour soutenir le développement de l'ESS dans les territoires. Notamment à travers leurs adhésions et collaborations avec le GSEF, dont est également membre le **RIESS** (Réseau Ivoirien de l'Economie Sociale et Solidaire) et **POJeT** (Plateforme des Organisations de Jeunesse de Toulepleu).

Dans un continent et des pays où la jeunesse représente une part importante de la population (75%), le **développement de l'emploi décent** dans les territoires est un enjeu majeur. Celui-ci permet une insertion durable des jeunes dans leur communauté, **renforcer l'économie locale et collective**, et ainsi **lutter contre leur départ (migration)**, vers les grandes villes africaines où à l'étranger.

C'est pourquoi le Forum des Jeunes Leaders de l'Économie Sociale et Solidaire aura pour thème principal : « **Entrepreneuriat coopératif et innovation sociale : quelles politiques pour une insertion durable des jeunes dans les territoires ?** ».

L'objectif du Forum est de **faciliter l'émergence d'une communauté dynamique et engagée de jeunes acteurs de l'Économie Sociale et Solidaire (ESS) en Afrique**, en favorisant le partage de connaissances, la collaboration, l'innovation, et en catalysant des actions concrètes afin de contribuer de manière significative au développement durable du continent.

- 1. Favoriser l'interconnaissance** : encourager les mobilités, rencontres et découverte interculturelle entre les jeunes Africaines pour faciliter les échanges de pratiques et d'expériences. Un espace d'apprentissage mutuel qui facilite les coopérations et l'émergence de projets.
- 2. Renforcer la sensibilisation et la formation** : Informer les jeunes sur les opportunités offertes par l'ESS, en mettant l'accent sur les emplois verts, les initiatives numériques, la culture, le tourisme, l'artisanat, l'agrobusiness, l'engagement citoyen, le genre et contribuer à élargir leur compréhension de la durabilité et de l'autonomisation ;
- 3. Évaluer l'impact de l'ESS** : Identifier et faire émerger les besoins pour orienter les axes de développement et les secteurs porteurs afin de formuler un plaidoyer et mettre en oeuvre des actions concrètes.
- 4. Référencer les projets innovants** portés par des jeunes leaders en Afrique afin de mieux connaître les dynamiques et les initiatives existantes sur les territoires pour que les partenaires présents puissent cibler et déployer des programmes/dispositifs en Côte d'Ivoire, et les pays participants suite à l'événement.
- 5. Mobiliser les parties prenantes** : acteurs publics/privés, la recherche, les partenaires au développement => Appropriation par les décideurs des enjeux et besoins afin d'obtenir les engagements nécessaires et l'identification des sources de financements.

3

RÉSULTATS ATTENDUS

1. Une plateforme active de jeunes et de territoires engagés dans l'ESS en Afrique est créée et favorise la collaboration continue, les échanges et la solidarité.
2. Les jeunes sont largement informés et sensibilisés sur les opportunités offertes par l'ESS, avec une compréhension élargie des emplois verts, des initiatives numériques, de la culture, du tourisme, de l'agrobusiness, et une meilleure connaissance des principes de durabilité.
3. Une évaluation approfondie de l'impact de l'ESS sur la jeunesse et le développement durable de territoires, basée sur les résultats de l'étude « politiques Jeunesse et ESS des territoires », est réalisée et les données et informations fournies sont exploitées à l'effet d'orienter les futures actions et formuler un plaidoyer au niveau international, national et local.
4. Les projets innovants portés par des jeunes acteurs de l'ESS en Afrique sont connus, référencés et un programme d'accompagnement est déployé suite à l'événement.
5. Des engagements sont obtenus auprès des pouvoirs publics, bailleurs de fonds/ investisseurs à impact, entreprises privées (RSE, open innovation, etc.), experts /universitaires et partenaires au développement pour l'accompagnement et le financement des initiatives Jeun'ESS (projets innovants à impacts social et environnemental).

Coprésidents du Comité d'organisation



Ministère de la Cohésion Nationale, de la Solidarité et de la Lutte contre la Pauvreté (MCNSLP)

AGENCE EMPLOI Jeunes

Ministère de la Promotion de la Jeunesse, de l'Insertion Professionnelle des Jeunes et du Service Civique (MPJIPSC) via l'Agence Emploi Jeunes (AEJ)



Assemblée des Régions et Districts de Côte d'Ivoire (ARDCI)

Pôle Jeun'ESS
Gsef

Pôle Jeun'ESS du GSEF (Global Forum for Social and Solidarity Economy)



ABEWE

Avec la participation de :



ORGANISATION

Les commissions et leurs responsables/présidents

6. Attributions et composition des commissions de travail

Comité Scientifique



Assemblée des Régions et Districts de Côte d'Ivoire (ARDCI)

Finances



France Volontaires

Protocole et Accueil



Forum des Jeunes de Côte d'Ivoire (FOJECI)

Restauration



ABEWE

Hébergement



Agence Emploi Jeunes
Agence Régionale de Yamoussoukro

Communication et Sponsoring



Secrétariat



Oukaley

Logistique



District autonome de Yamoussoukro

Santé et sécurité



Médecin bénévole /
Pôle Jeun'ESS du GSEF

Animation culturelle et Visite touristique



Association Adinkra International

Appel à projet / Mobilisation des ressources



Direction Générale de la Lutte Contre la Pauvreté -
Direction de la Mobilisation Sociale et des Ressources

POINTS FOCaux ET PAYS PRÉSENTS

- **Côte d'Ivoire** : Plateforme des Organisations de Jeunesse de Toulepleu (POJeT)
- **Burkina Faso** : Réseau Zodo Action & Solidarité (REZAS)
- **Benin** : Espace Wakanda et Agroboot
- **Gabon** : Ville de Owendo
- **Sénégal** : MBossé Factory
- **Mauritanie** : Jeune Chambre Internationale Mauritanie
- **République du Congo** : Association Solidarité Universelle Monde (ASU Monde)
- **République Démocratique du Congo (RDC)** : ASU Monde et SOCODERA
- **Guinée-Bissau** : Réseau National de Jeunes et Femmes de l'Économie Sociale de Guinée-Bissau (RNJFESS GB)
- **République de Guinée** : Community Initiatives for Peace and Development (CIPAD)
- **Mali** : Réseau National d'Appui à la Promotion de l'Économie Sociale et Solidaire (RENAPESS)
- **Maroc** : Réseau Esprit d'Initiative de l'Économie Sociale et Solidaire du Maroc (REIESSM)
- **Cameroun** : Réseau des Maires du Cameroun pour l'Économie Sociale et Solidaire (REMCES)
- **Niger** : Mouvement des Jeunes pour le Développement et l'Éducation Citoyenne (MOJEDEC)
- **Togo** : Organisation pour le Développement Économique et Social en Afrique (ODESA)

AMBITION

- Point focal du pays x15 **(15)**
- 6 Projets sélectionnés, 5 jeunes par projet **(30)**
- Officiels (collectivités) : 10 délégations **(30)**
- Ministères Jeunesse : 3 délégations **(15)**
- Ministères ESS : 3 délégations **(15)**
- Délégations de jeunes hors Afrique **(30)**
 - OFQJ France, Belgique, Québec
 - [Coopérative Jeunesse Metroloco](#)
- Jeunes **(200)**
 - Lycées et universités (Yamoussoukro + Abidjan)
 - Jeunes hors d'une scolarité

=> **300/400 personnes attendues**

AUTRES PISTES

- **Afrique du Sud** : ICA-SA (Institut Coopératif d'Afrique)
- **Kenya** : un membre du GSEF (Coopératives de logement)
 - autres pays ??

1. Avant le FORUM

- Identifier des initiatives Jeun'ESS: **l'Appel à projets initiative Jeun'ESS**
- Collecter et analyser des données : **Étude sur les politiques Jeunesse et ESS des territoires**

2. Pendant le FORUM

- **3 jours d'échanges** avec :
 - des ateliers pour renforcer les capacités des jeunes,
 - des Master class pour former à la création d'emploi ESS,
 - des plénières politiques pour renforcer l'engagement des institutions,
 - une table ronde sur les sources de financements avec les partenaires et bailleurs
- **Concours de Pitch** pour choisir les 3 projets lauréats qui bénéficieront d'un programme d'accompagnement
- **City'ESS : 3 territoires inspirants** mis en avant d'expériences réussies en matière de politiques Jeunesses et ESS
- **Diagnostic des besoins et enjeux** ressortis de l'étude menée et de l'analyse des projets reçus
- **Recommandations** d'actions concrètes pour le financement et l'émergence de politiques publiques adaptées

3. Après le FORUM

- Mise en oeuvre des recommandations pour soutenir le **développement de l'ESS et des politiques jeunesse**
- **Programme d'accompagnement des lauréats** porteurs de projets innovants à impacts social et environnemental
- Remise du Rapport de l'Étude / **Livre blanc aux autorités locales/nationales**

ÉTAPE 1 : Avant le FORUM

L'APPEL A PROJETS : INITIATIVES JEUN'ESS

3. TDR Appel à projets

Pôle Jeun'ESS
... Gsef ...

**APPEL A PROJET
INITIATIVES JEUN'ESS**

OUVERT DU
14/04 /2024
au 15 /05/2024
à 23H59 heure GMT

QR code

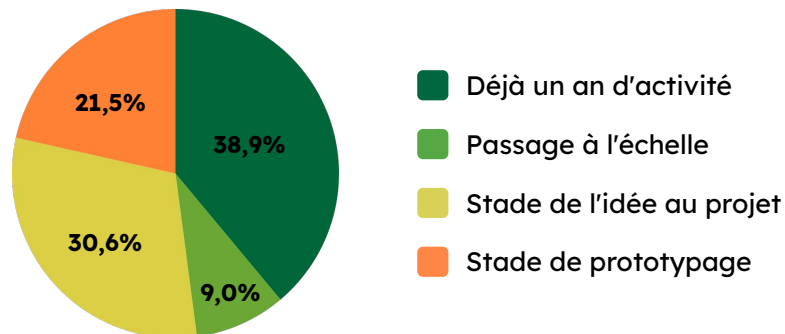
Flags of participating countries: Nigeria, Ghana, Mali, Burkina Faso, Senegal, Niger, Chad, Cameroon, DRC, Kenya, India, Myanmar, Ethiopia.

Logos of partners: CCEP, Jeunes Leaders, ARDCI, UICG AFRICA / CCGU AFRIQUE, Média, BESS, OUKALEY, BEWE.

Avec le soutien de : INAISE, France Volontaires.

- **288 projets reçus** (4/5 personnes par projet)
- Candidatures provenant de **11 pays**
- Présélection de **5 projets/pays**
- **6 projets finalistes** seront soutenus dans la préparation de leur pitch lors du Forum des Jeunes Leaders
- **3 projets Lauréats** bénéficieront d'un accompagnement dédié
- **Un cahier d'initiatives** qui valorisent les projets inspirants

STADE D'AVANCEMENT DES PROJETS REÇUS



ÉTAPE 1 : Avant le FORUM

DIAGNOSTIC ESS - JEUNESSE (ÉTUDE)

👉 4. TDR Étude politiques
jeunes et ESS 👈

=> Objectifs principaux

- ❖ Analyser les politiques jeunes en lien avec l'ESS menées dans les territoires en Côte d'Ivoire
- ❖ Évaluer l'impact de ces politiques, en mettant l'accent sur les aspects liés à l'entrepreneuriat coopératif et à l'innovation sociale;
- ❖ Identifier les défis majeurs à relever et les opportunités offertes aux jeunes et acteurs de l'ESS
- ❖ Formuler des recommandations concrètes pour renforcer l'efficacité des politiques Jeunes et de l'ESS afin de promouvoir une insertion durable des jeunes sur leur territoire à travers des emplois décents

=> Déroulé et méthodologie

- ❖ Procéder à une revue documentaires des politiques existantes; mener des enquêtes terrains à travers des entretiens avec l'ensemble des parties prenantes; compilation et analyse des résultats pour rédiger le rapport final présenté lors du Forum et diffuser auprès des instances concernées
- ❖ Étude menée par un consultant de Juillet à Octobre 2024

Ce diagnostic a vocation à être dupliqué et étendu à d'autres territoires en Afrique : 11 pays identifiés où se trouvent les points focaux du GSEF (Bénin, Burkina Faso, Côte d'Ivoire, Gabon, Guinée Bissau, Guinée Conakry, Mali, Mauritanie, Niger, Sénégal, Togo).

ÉTAPE 2 : LE FORUM

DÉROULEMENT

THÈME

**Entrepreneuriat coopératif et innovation sociale :
Quelles politiques pour une insertion durable des jeunes dans les territoires ?**

Mardi 29 Octobre	Mercredi 30 Octobre	Jeudi 31 Octobre	Vendredi 01/11
<p>Ouverture et plénières</p> <p>Les politiques jeunesse et ESS</p>	<p>Ateliers</p> <p>Entrepreneuriat Coopératif Innovation Sociale</p>	<p>Table-ronde</p> <p>Les sources de financements : Partenaires et bailleurs internationaux</p>	<p>Visites Apprenantes dans les territoires</p>
<p><i>Repas</i> & Visite des stands</p>	<p><i>Repas</i> & Visite des stands</p>	<p><i>Repas</i> & Visite des stands</p>	
<p>Table-ronde</p> <p>Des territoires à l'honneur : 3 villes avec des politiques réussies et exemplaires</p>	<p>Concours de Pitch :</p> <p>6 projets sélectionnés lors de l'Appel à Initiatives Jeun'ESS => 3 Lauréats !!</p>	<p>Axes et orientation du programme d'accompagnement plateforme d'appui et de soutien au développement de l'entrepreneuriat coopératif</p>	
<p>Visite des stands</p>	<p>Soirée Culturelle</p>	<p>Soirée de clôture</p>	

ÉTAPE 3 : Après le FORUM

Déploiement et diffusion

- Mise en oeuvre des recommandations pour soutenir le **développement de l'ESS et des politiques jeunesse**



Phase pilote en Côte d'Ivoire

- + **Déployer les dispositifs** à plus grande échelle

- **Programme d'accompagnement des lauréats** : 3 projets innovants à impact social et environnemental



Plateforme d'innovation pour accompagner les entrepreneurs ESS en Afrique

- + **Présentation au Forum GSEF 2025** à Bordeaux

- Remise du Rapport de l'Étude : **Livre blanc aux autorités locales/nationales**



Actions concrètes en Côte d'Ivoire et autres pays

- + **Dupliquer le diagnostic** sur d'autres territoires et pays pour révéler les besoins (spécificités locales & études comparatives)

La création du Pôle Jeun'ESS était une demande formulée dans les déclarations du Forum Mondial de l'Économie Sociale et Solidaire du GSEF **#DakarGSEF2023**.

Il poursuit trois objectifs, déclinés par ses copilotes sur les différents continents :

1. **Sensibiliser** la jeunesse sur les valeurs et enjeux de l'ESS: renforcer la communauté Jeun'ESS
2. **Développer un plaidoyer** au niveau international, national et local sur le rôle de la jeunesse
3. **Accompagner** : construire une plateforme d'échanges sur les bonnes pratiques de soutien à l'entrepreneuriat des jeunes: les coopératives jeunesse, l'accompagnement des jeunes et l'incubation

Il est copiloté par des membres du GSEF :

- ▶ La POJeT - Plateforme des Organisations de Jeunesse de Toulépleu (Côte d'Ivoire)
- ▶ L'INAES - Institut National de l'Économie Sociale (Mexique)
- ▶ L'Aile Jeunesse du Chantier de l'Économie Sociale (Québec, Canada)
- ▶ La Région Nouvelle-Aquitaine (France)

SSE Youth Hub
»» Gsef »»

Red de Joven'ESS
»» Gsef »»

5 domaines d'action du GSEF



Plaidoyer à l'échelle internationale, nationale et locale



Valorisation des initiatives et échange d'expériences



Appui au développement de réseaux d'acteurs publics/privés

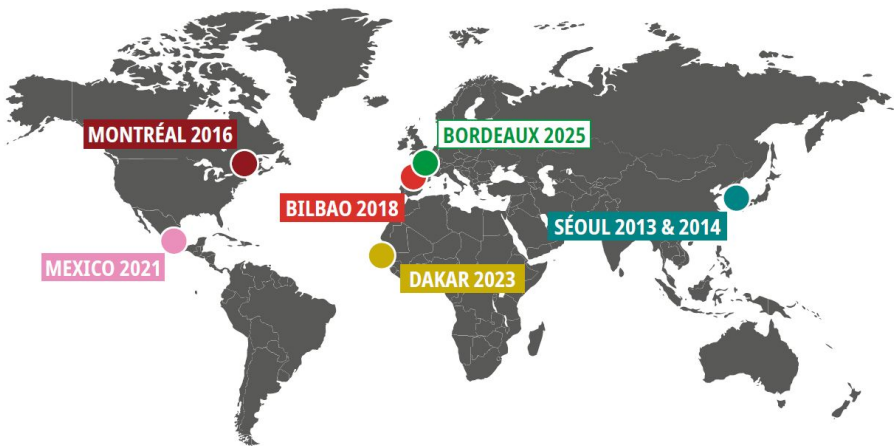


Recherche appliquée et publications



Formation et renforcement des capacités des territoires : de la sensibilisation au développement de politiques publiques

Les Forums mondiaux de l'ESS du GSEF sont organisés tous les deux ans.

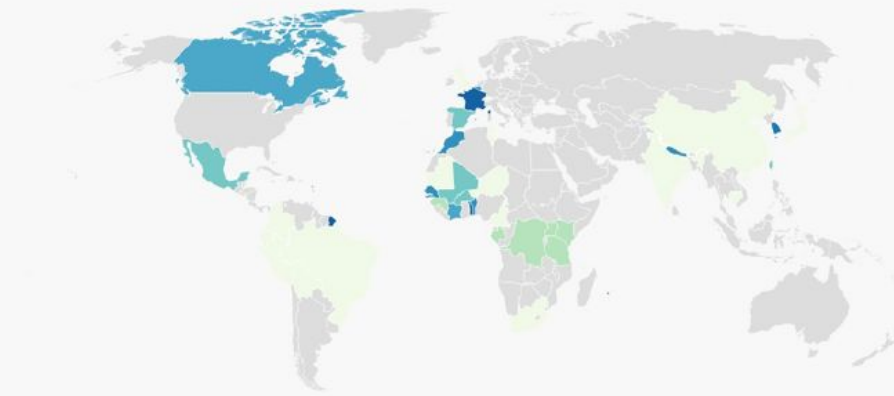


Répartition géographique

LES MEMBRES DU GSEF

Africa : 38 / Asia : 19 / Europe : 17 / LAC : 9 / North-America : 4

1 4 8



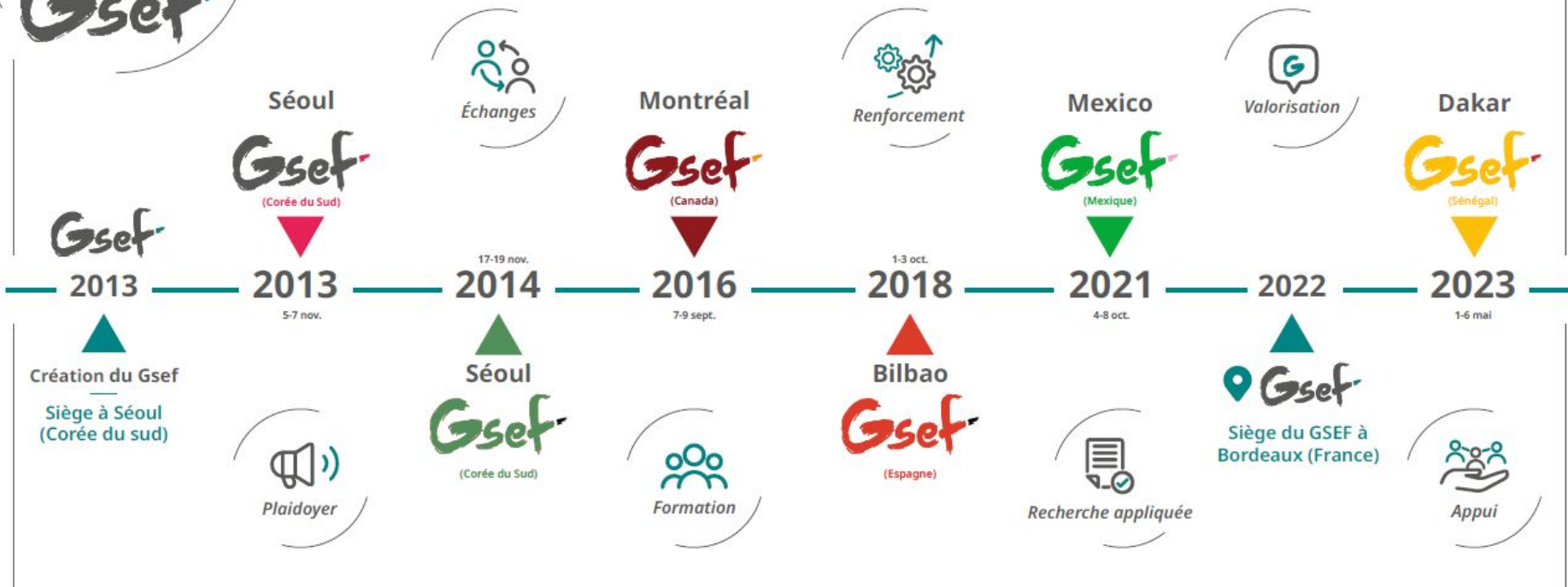
Par catégorie de membre		Par type d'organisation		Par continent	
29	Membres de plein droit - Gouvernements locaux	24	Gouvernements locaux	1	Moyen-Orient
28	Membres de plein droit - Réseaux et acteurs de l'ESS	7	Réseaux de gouvernements locaux	3	Amérique du Nord
26	Membres associés	1	Réseaux multi-acteurs (gouvernements locaux et acteurs)	9	Amérique Latine et Caraïbes
1	Membre honoraire	23	Réseaux d'acteurs de la société civile	17	Europe
		20	Acteurs (ONG, Coopératives, Fondations, Entreprises sociales)	20	Asie
		5	Universités / Instituts de recherche	34	Afrique
		4	Institution / Réseau de Finance Sociale/ Solidaire		



Global Forum
for Social and Solidarity
Economy



10 ans d'engagement pour l'Économie Sociale et Solidaire



- Secrétariat de coordination
Tel: +225 05 06 88 67 46
E-mail: sse.youth.hub.africa@gsef-net.org

- Fabrice Adelphe BALOU
Responsable Afrique du Pôle Jeun'ESS GSEF
Tel: +225 07 58 44 14 99
E-mail: baloufabrice@gmail.com

- Secrétariat du GSEF
Tel: +33 06 87 36 85 37
E-mail: gsef@gsef-net.org

